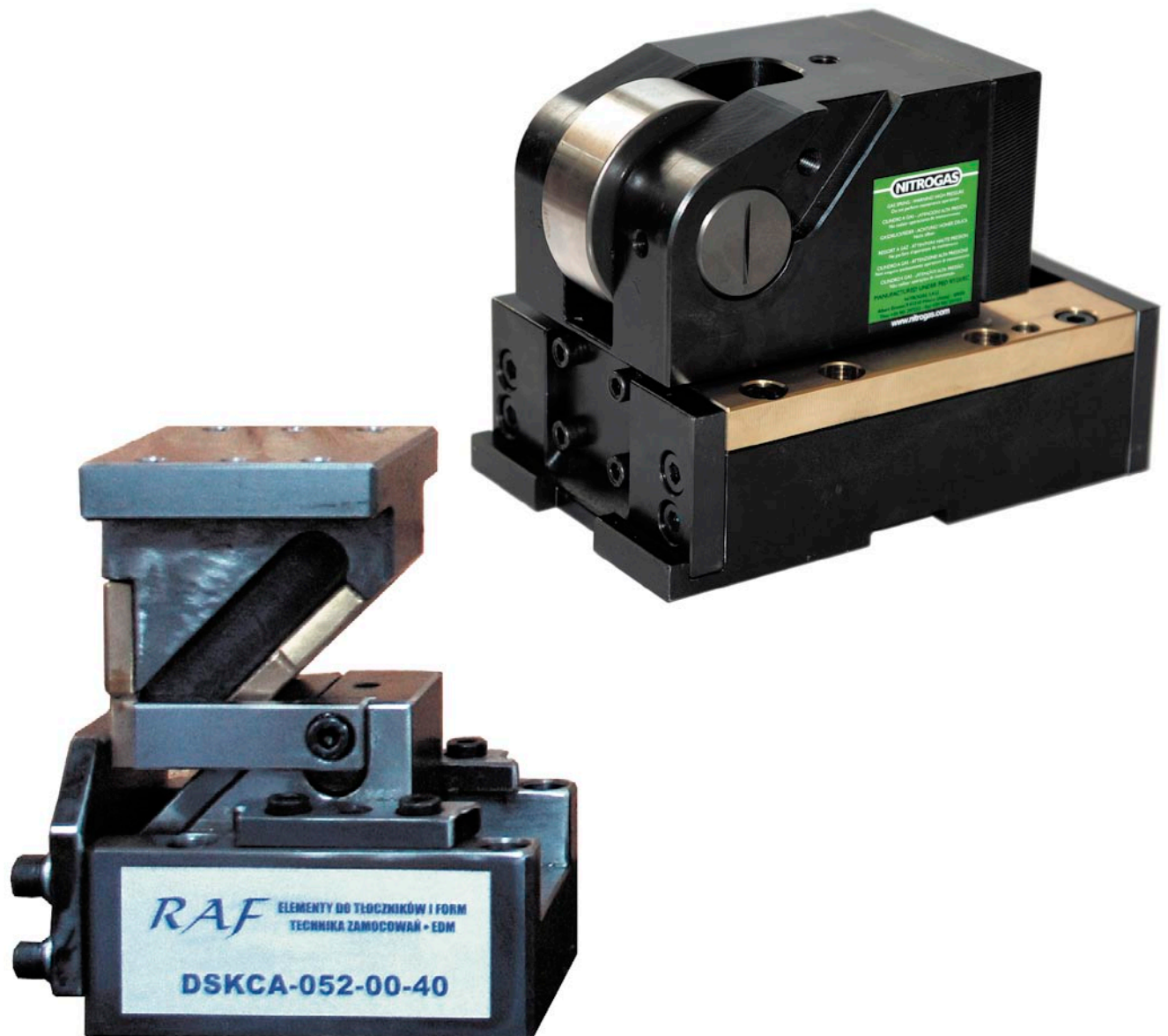


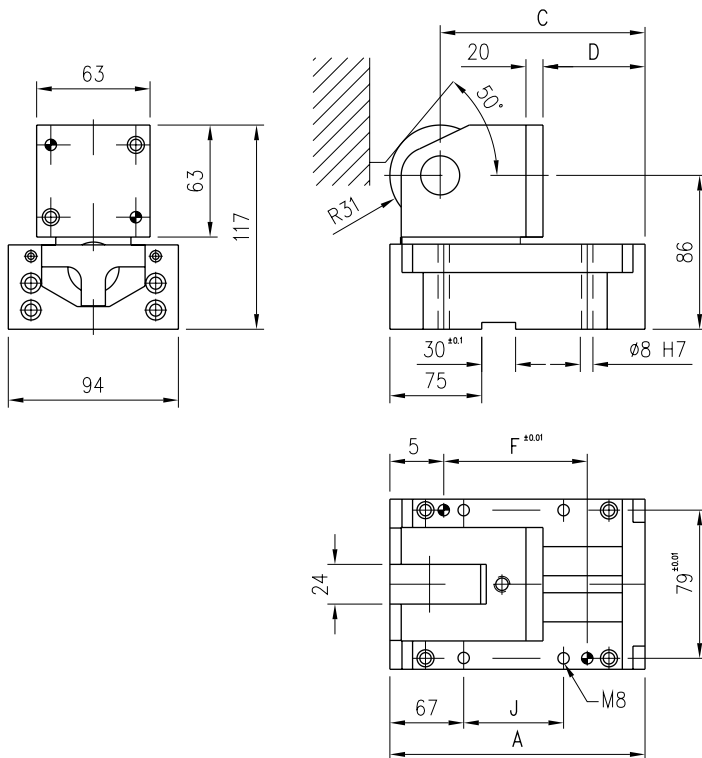
ELEMENTY DO TŁOCZNIKÓW COMPONENTS FOR DIE SETS	A
STEMPLE I MATRYCE PUNCHES AND DIES	B
SUWAKI ROLKOWE I KLINOWE ROLLER CAMS AND CAM UNITS	C
WYPYCHACZE EJECTORS	D
ELEMENTY DO FORM COMPONENTS FOR MOLDS	E
MOCOWANIA I TRANSPORT CLAMPING AND LIFTING	F
SPRĘŻYNY SPRINGS	G
SPRĘŻYNY GAZOWE GAS SPRINGS	H
STAL PRECYZYJNA PRECISION STEEL	I
EDM I CHEMIA EDM AND CHEMISTRY	J



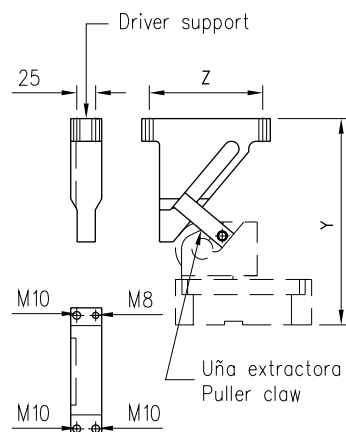
SUWAKI ROLKOWE I KLINOWE

ROLLER CAMS AND CAM UNITS

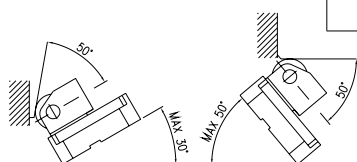




	RC-03-50	RC-03-80
Skok / Stroke	50	80
A mm	190	220
C mm	159	189
D mm	43	73
F mm	88	118
J mm	56	86
Y mm	262	298
Z mm	150	180



	RC-03-50	RC-03-80
Maksymalna siła stempla / Maximum punch force	3000 daN	
Min. siła powrotna sprężyny / Cylinder return force min.	300 daN	
Max. siła powrotna sprężyny / Cylinder return force max.	425 daN	455 daN
Driver support	RC-03-51	RC-03-52
Puller claw	RC-03-C1	RC-03-C2
Sprężyna gazowa / Cylinder	K-300-50	K-300-80



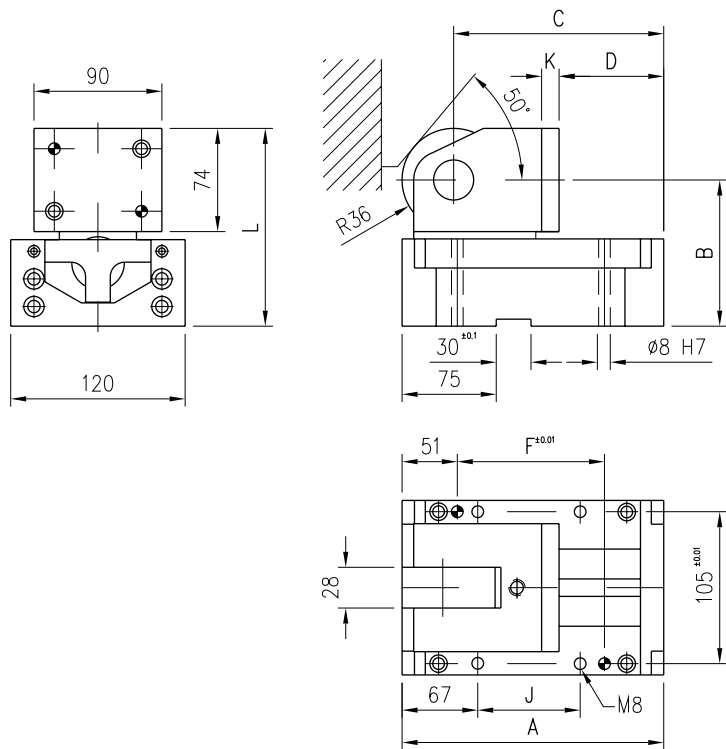
RC-05

SUWAKI ROLKOWE

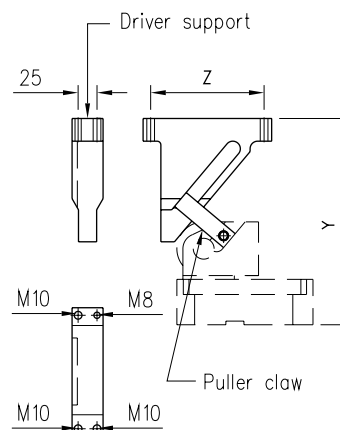
ROLLER CAMS

RAF

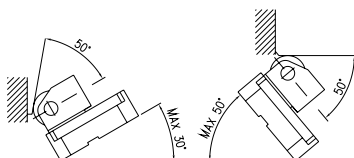
NITROGAS

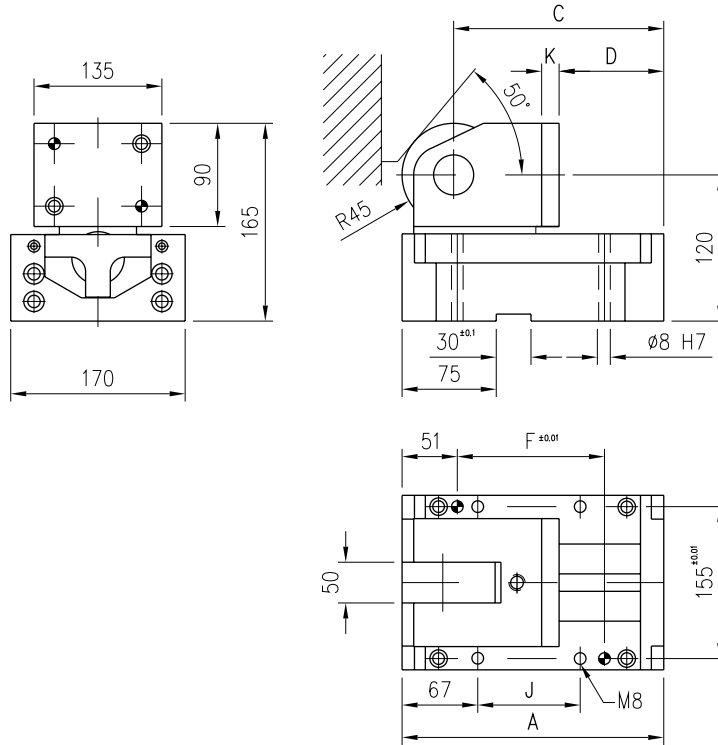


	RC-05-50	RC-05-80	RC-05-100
Skok / Stroke	50	80	100
A mm	190	220	260
B mm	0,3	103	120
C mm	154	184	224
D mm	43	73	103
F mm	88	118	158
J mm	56	86	126
K mm	20	20	30
L mm	140	140	157
Y mm	279	315	356
Z mm	150	180	200

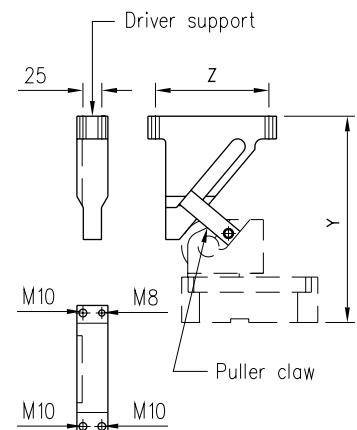


	RC-03-50	RC-03-80	RC-05-100
Maksymalna siła stempla / Maximum punch force	5000 daN		
Min. siła powrotna sprężyny / Cylinder return force min.	300 daN		
Max. siła powrotna sprężyny / Cylinder return force max.	452 daN	455 daN	456 daN
Driver support	RC-05-51	RC-05-52	RC-05-53
Puller claw	RC-05-C1	RC-05-C2	RC-05-C3
Sprężyna gazowa / Cylinder	K-300-50	K-300-80	K-300-100

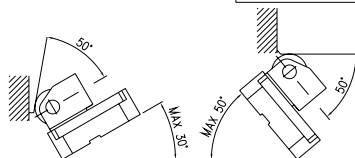




	RC-15-50	RC-15-80	RC-15-100
Skok / Stroke	50	80	100
A mm	190	220	260
C mm	154	175	215
D mm	43	73	103
F mm	88	118	158
J mm	56	86	126
K mm	20	20	30
Y mm	304	340	364
Z mm	150	180	200



	RC-15-50	RC-15-80	RC-05-100
Maksymalna siła stempla / Maximum punch force	15000 daN		
Min. siła powrotna sprężyny / Cylinder return force min.	570 daN		
Max. siła powrotna sprężyny / Cylinder return force max.	866 daN	864 daN	864 daN
Driver support	RC-15-51	RC-15-52	RC-15-53
Puller claw	RC-15-C1	RC-15-C2	RC-15-C3
Sprężyna gazowa / Cylinder	S-570-50	S-570-80	S-570-100



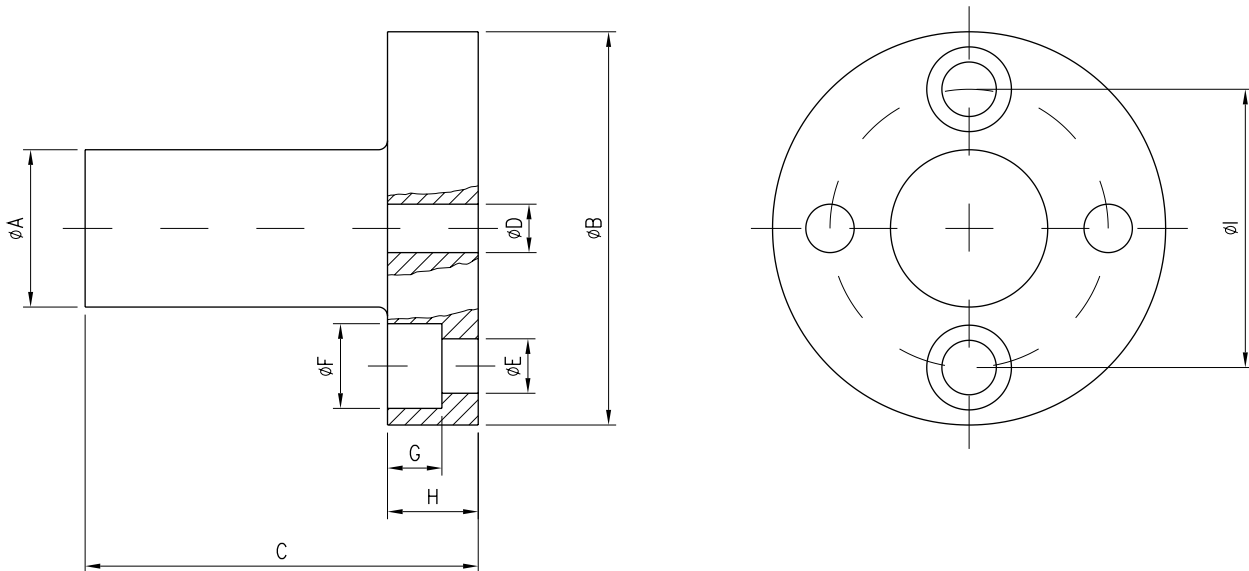
SE

UCHWYTY DO SUWAKÓW ROLKOWYCH

RAW BEARINGS FOR ROLLER CAMS

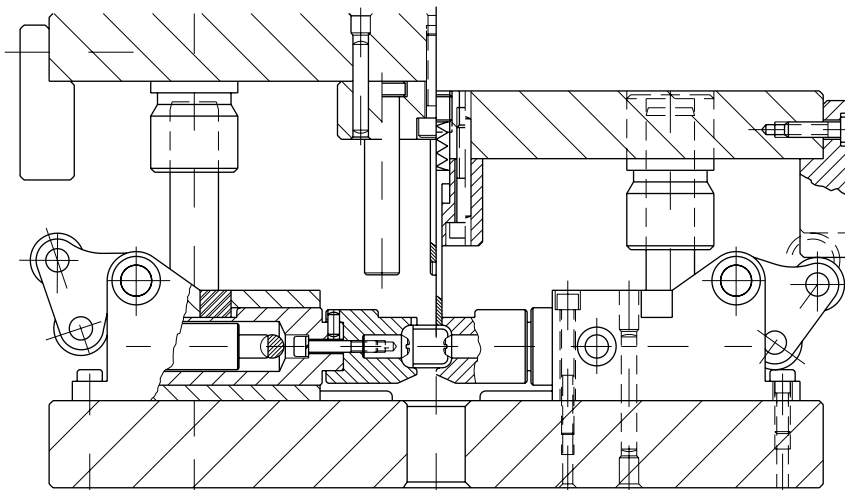
RAF

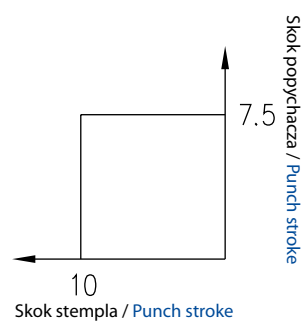
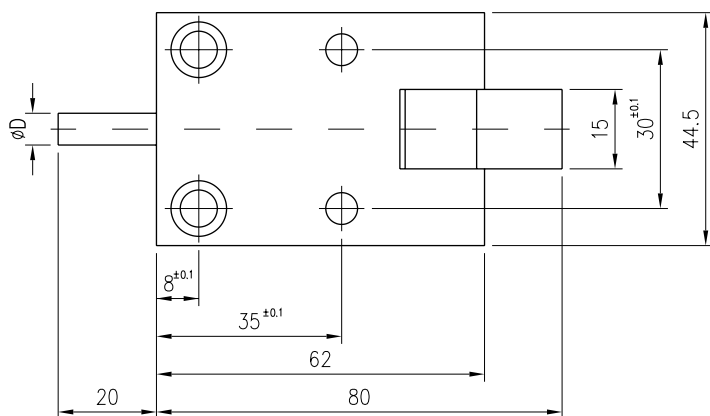
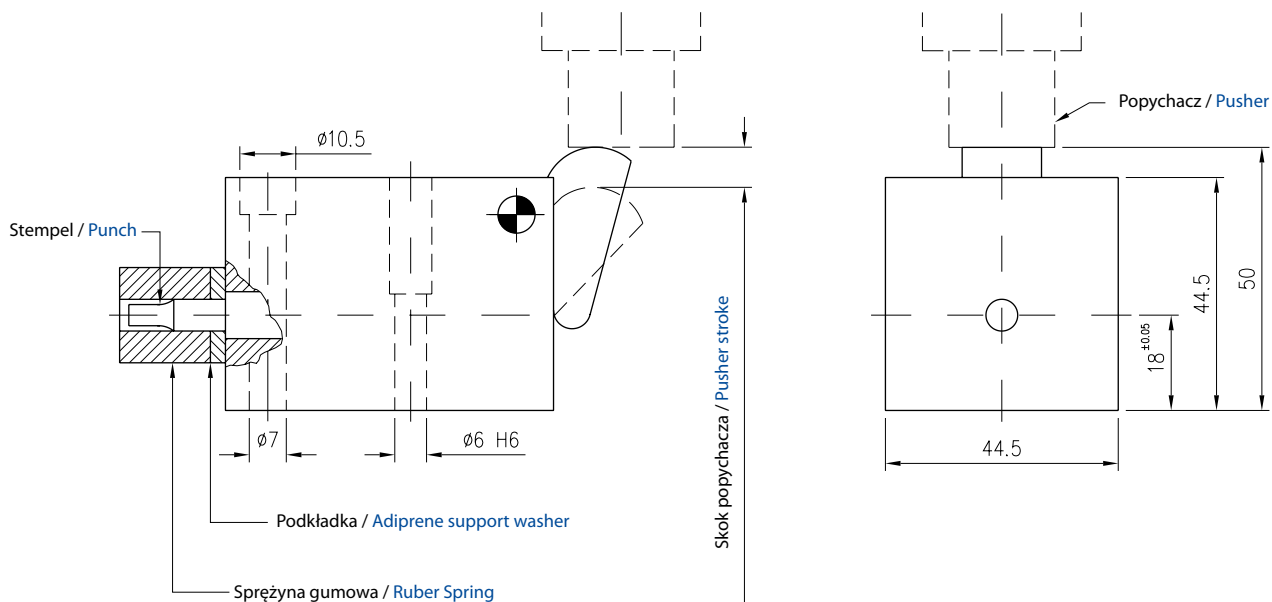
NITROGAS



		A mm	B mm	C mm	D mm	E mm	F mm	G mm	H mm	I mm
SE-1	P-12-12	26	65	60	7,75	9	14	9	20	46
	P-12-20									
SE-2	P-16-25	35	75	70	7,75	9	14	9	20	55
	P-25-38									
SE-3	P-32-50	45	85	80	9,75	11	17	11	25	65

Przykład pracy / Example of work



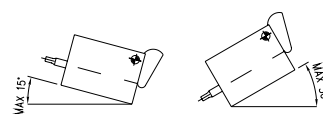


Rysunek ważny dla pozycji poziomej
Graphic valid for horizontal position

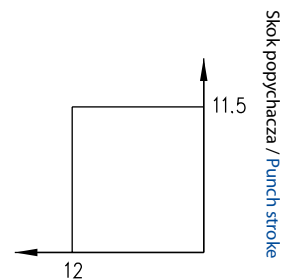
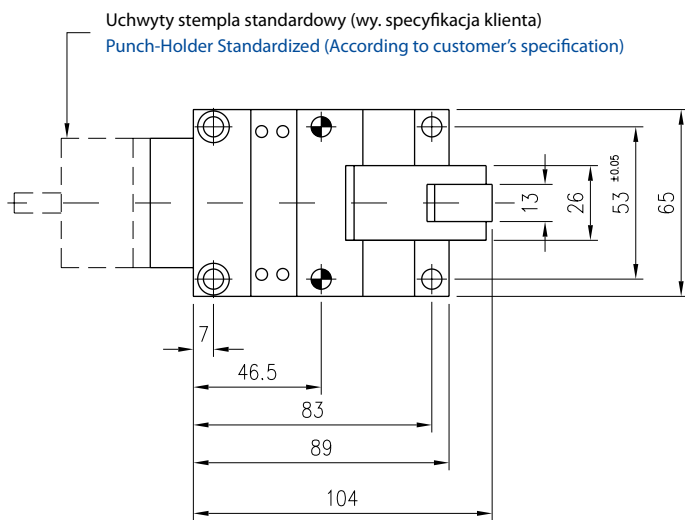
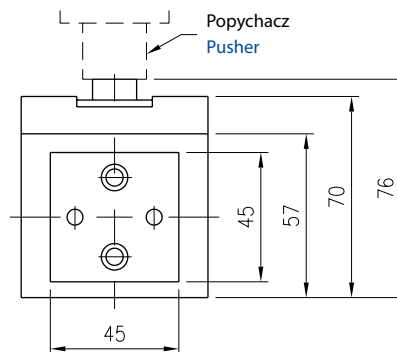
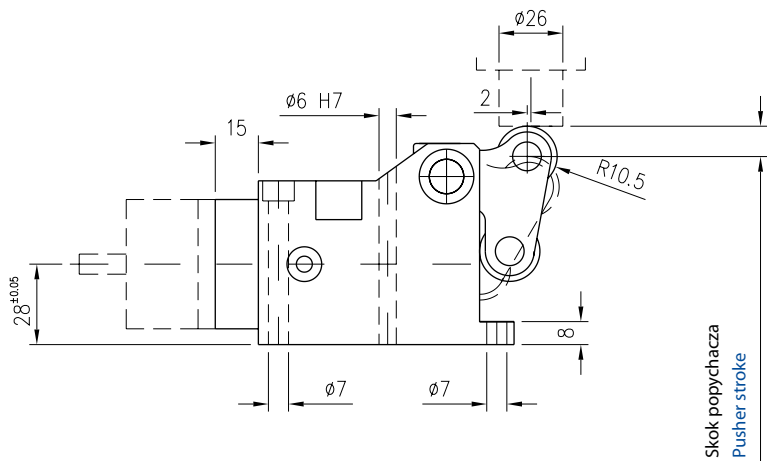
Przykład zamawiania / Ordering example: P-6-10 X 3.2

Maksymalny skok stempla / Maximum punch stroke	10 mm
Maksymalna siła stempla / Maximum punch force	750 daN
Max. średnica stempla-D / Max. Punch diameter-D	1,5 mm-6mm
Siła powrotu sprężyny gazowej / Cylinder return force	40 daN
Zastosowanie / Application	Stemple okrągłe / Round punches
Sprężyna gazowa / Cylinder reference	V19X32

Średnica cięcia stępla / Punch cut dream

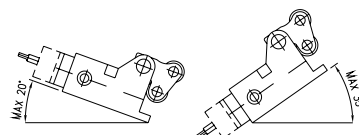


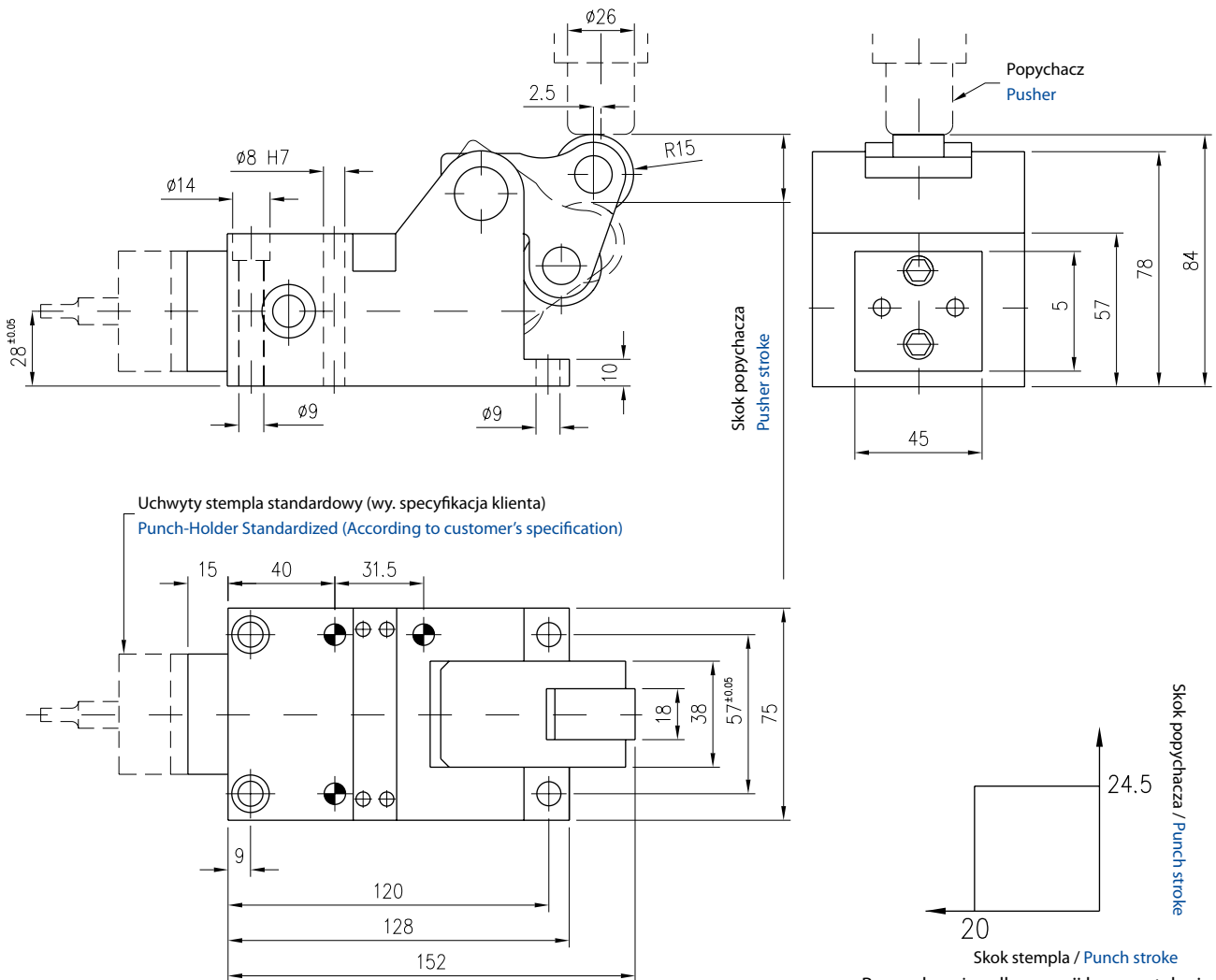
* Nie zawiera / Not included



Rysunek ważny dla pozycji horizontalnej
Graphic valid for horizontal position

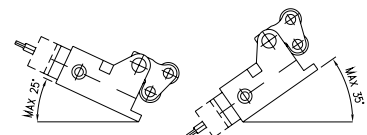
Maksymalny skok stempla / Maximum punch stroke	12 mm
Maksymalna siła stempla / Maximum punch force	1500 daN
Max. średnica stempla / Max. Punch diameter	12 mm-6mm
Siła powrotu sprężyny gazowej / Cylinder return force	90 daN
Zastosowanie / Application	Stemple okrągłe i kształtowe / Round and shaped punches
Sprężyna gazowa / Cylinder reference	P-90-12

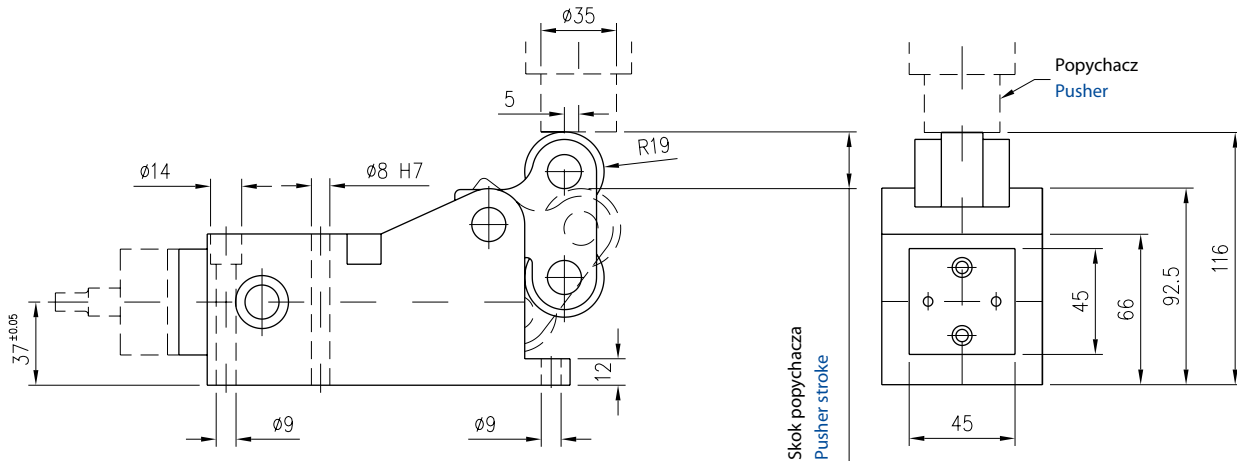




Rysunek ważny dla pozycji horyzontalnej
Graphic valid for horizontal position

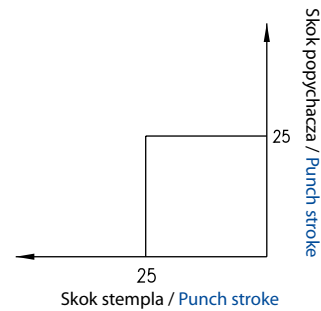
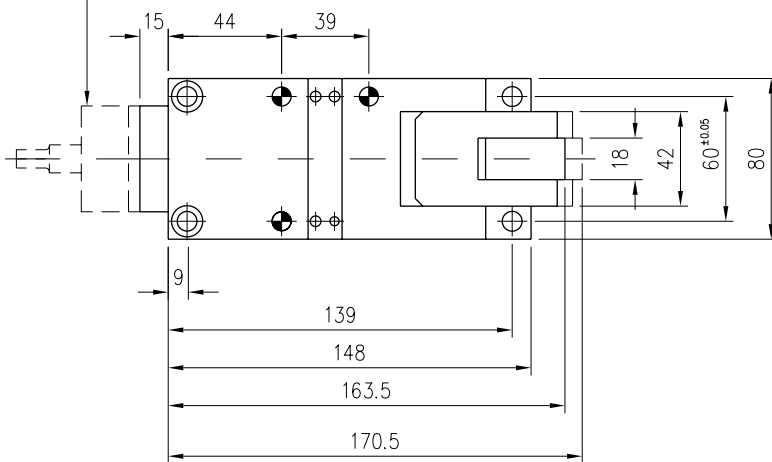
Maksymalny skok stempla / Maximum punch stroke	20 mm
Maksymalna siła stempla / Maximum punch force	3500 daN
Max. średnica stempla / Max. Punch diameter	12 mm
Siła powrotu sprężyny gazowej / Cylinder return force	200 daN
Zastosowanie / Application	Stemple okrągłe i kształtowe / Round and shaped punches
Sprężyna gazowa / Cylinder reference	P-200-20





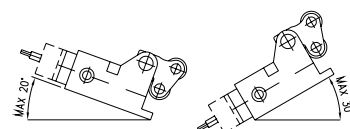
Skok popychacza
Pusher stroke

Uchwytys templa standardowy (wy. specyfikacja klienta)
Punch-Holder Standardized (According to customer's specification)



Rysunek ważny dla pozycji horizontalnej
Graphic valid for horizontal position

Maksymalny skok stempla / Maximum punch stroke	25 mm
Maksymalna siła stempla / Maximum punch force	5000 daN
Max. średnica stempla / Max. Punch diameter	16 mm
Siła powrotu sprężyny gazowej / Cylinder return force	200 daN
Zastosowanie / Application	Stemple okrągłe i kształtowe / Round and shaped punches
Sprężyna gazowa / Cylinder reference	P-200-25



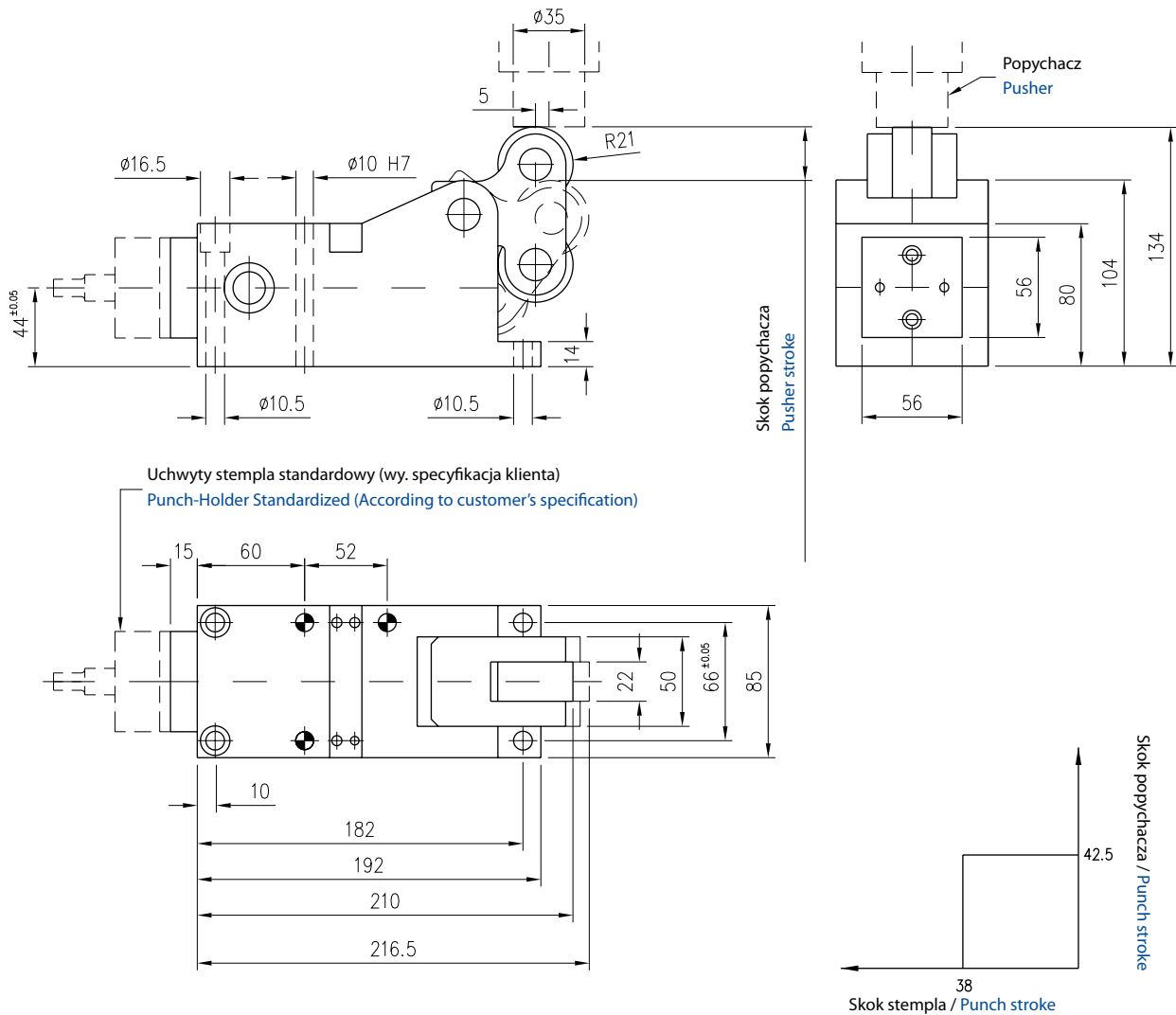
P-25-38

SUWAKI ROLKOWE

ROLLER CAMS

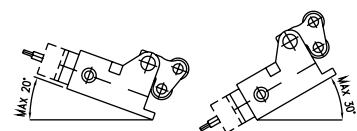
RAF

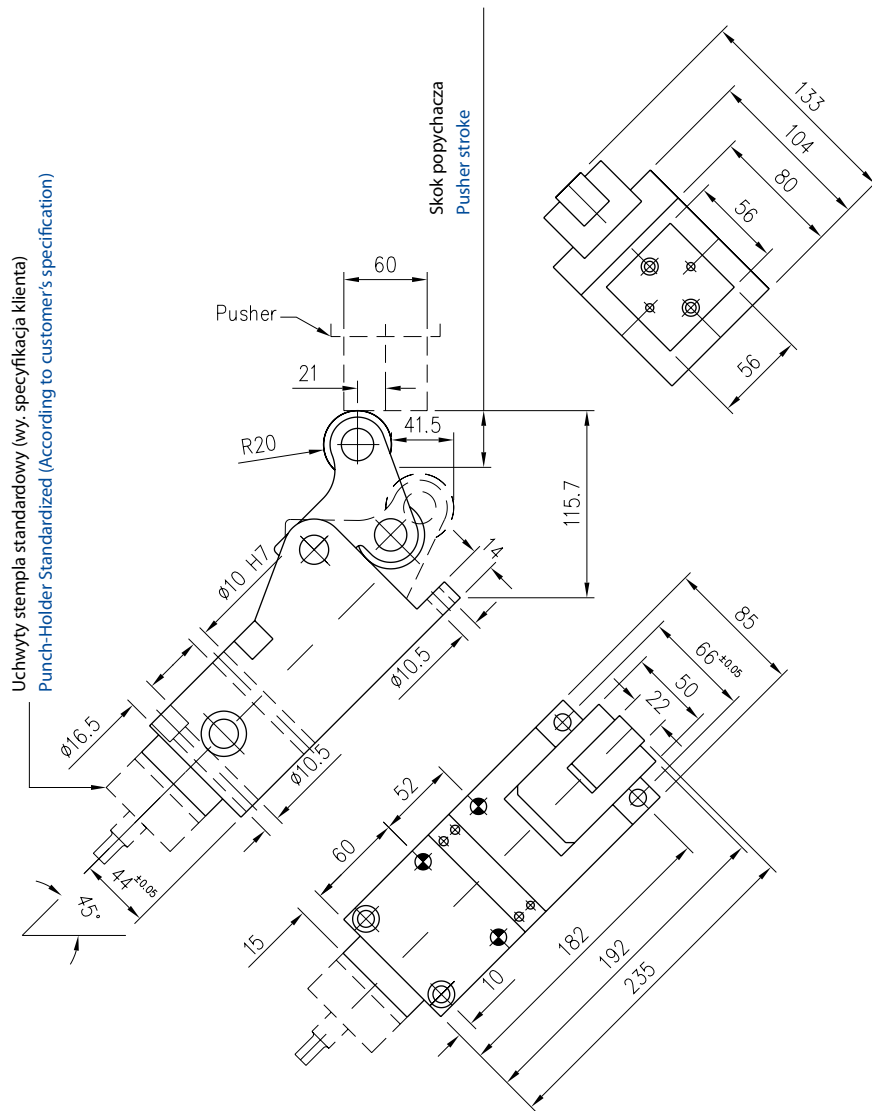
NITROGAS



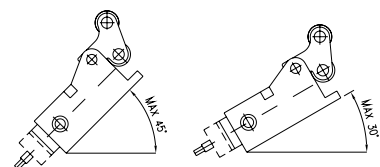
Rysunek ważny dla pozycji horizontalnej
Graphic valid for horizontal position

Maksymalny skok stempla / Maximum punch stroke	38 mm
Maksymalna siła stempla / Maximum punch force	7000 daN
Max. średnica stempla / Max. Punch diameter	25 mm
Siła powrotu sprężyny gazowej / Cylinder return force	300 daN
Zastosowanie / Application	Stemple okrągłe i kształtowe / Round and shaped punches
Sprężyna gazowa / Cylinder reference	P-300-38





Maksymalny skok stempla / Maximum punch stroke	38 mm
Maksymalna siła stempla / Maximum punch force	7000 daN
Max. średnica stempla / Max. Punch diameter	25 mm
Siła powrotu sprężyny gazowej / Cylinder return force	300 daN
Zastosowanie / Application	Stemple okrągłe i kształtowe / Round and shaped punches
Sprężyna gazowa / Cylinder reference	P-300-38



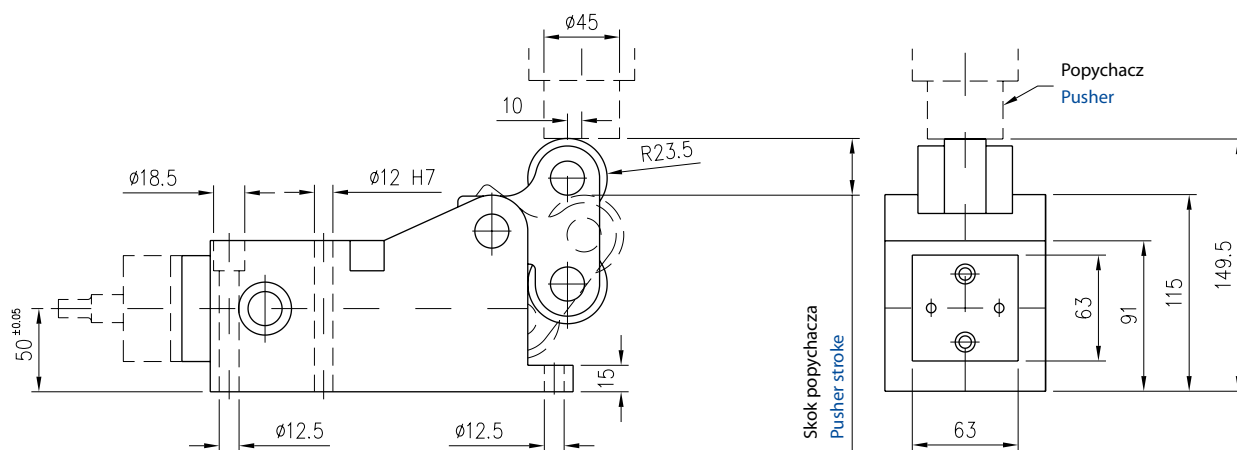
P-32-50

SUWAKI ROLKOWE

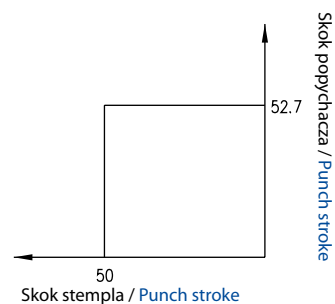
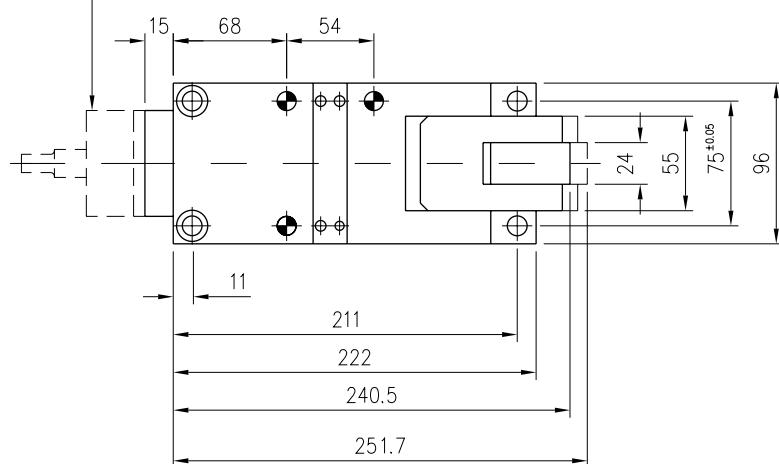
ROLLER CAMS

RAF

NITROGAS

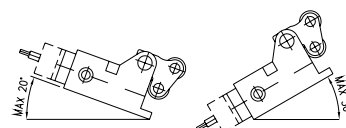


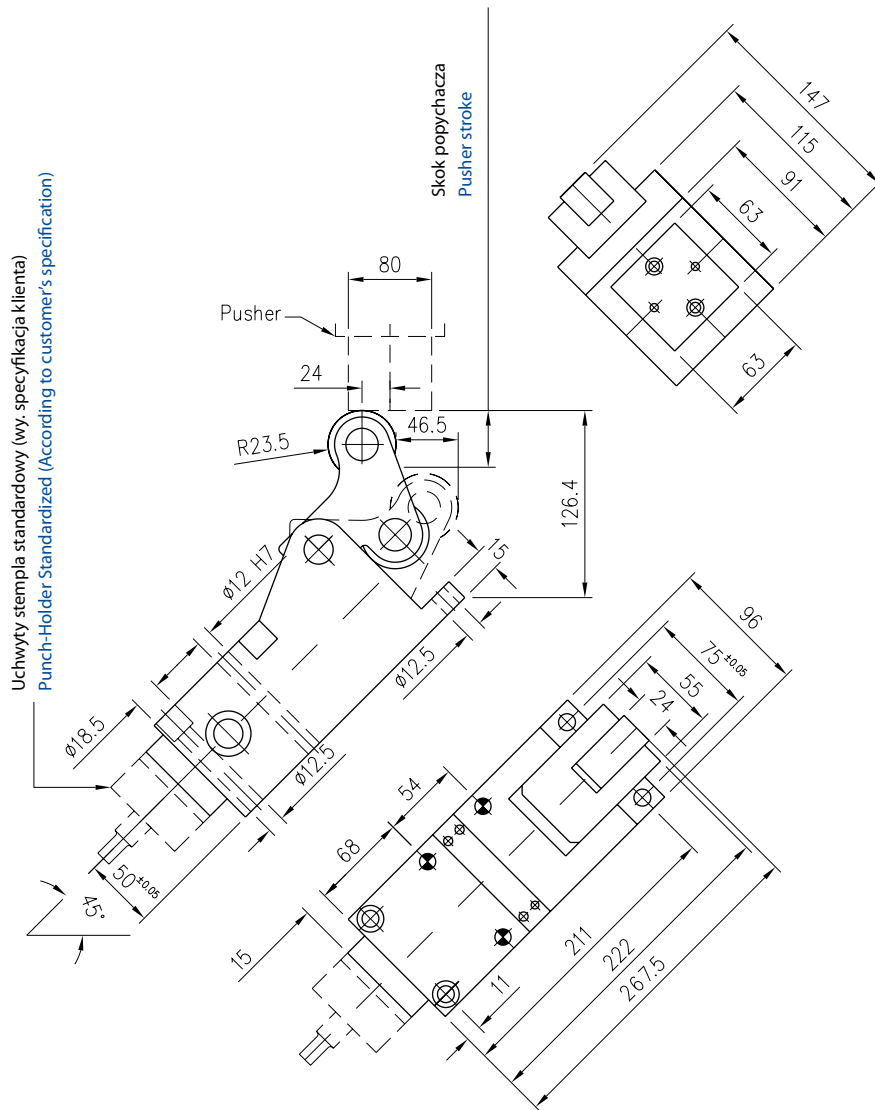
Uchwyt stempla standardowy (wy. specyfikacja klienta)
Punch-Holder Standardized (According to customer's specification)



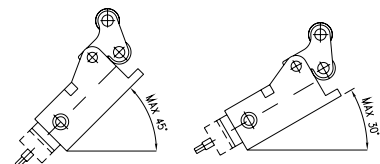
Rysunek ważny dla pozycji poziomej
Graphic valid for horizontal position

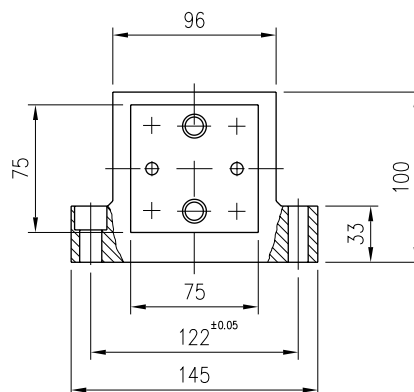
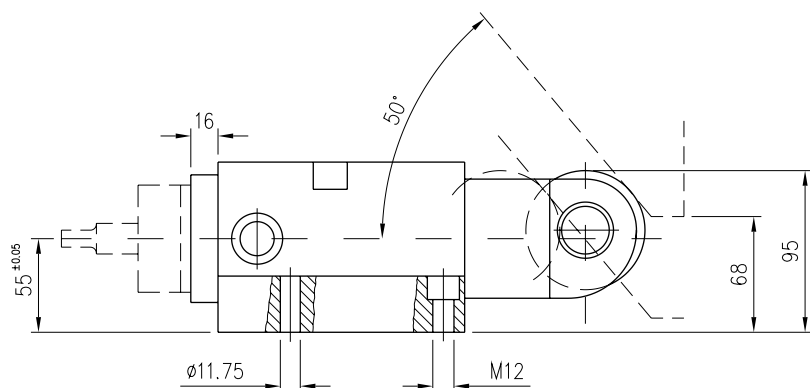
Maksymalny skok stempla / Maximum punch stroke	50 mm
Maksymalna siła stempla / Maximum punch force	10000 daN
Max. średnica stempla / Max. Punch diameter	32 mm
Siła powrotu sprężyny gazowej / Cylinder return force	300 daN
Zastosowanie / Application	Stemple okrągłe i kształtowe / Round and shaped punches
Sprężyna gazowa / Cylinder reference	P-300-50



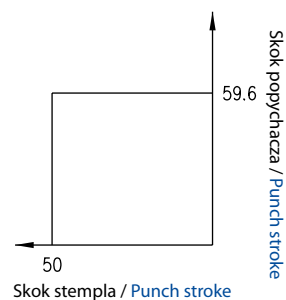
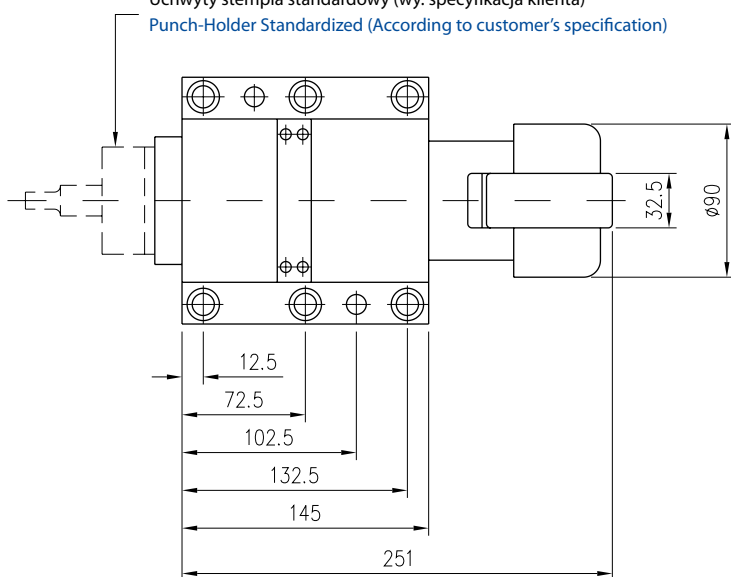


Maksymalny skok stempla / Maximum punch stroke	50 mm
Maksymalna siła stempla / Maximum punch force	10000 daN
Max. średnica stempla / Max. Punch diameter	32 mm
Siła powrotu sprężyny gazowej / Cylinder return force	300 daN
Zastosowanie / Application	Stemple okrągłe i kształtowe / Round and shaped punches
Sprężyna gazowa / Cylinder reference	P-300-50



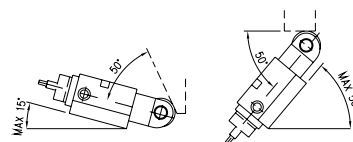


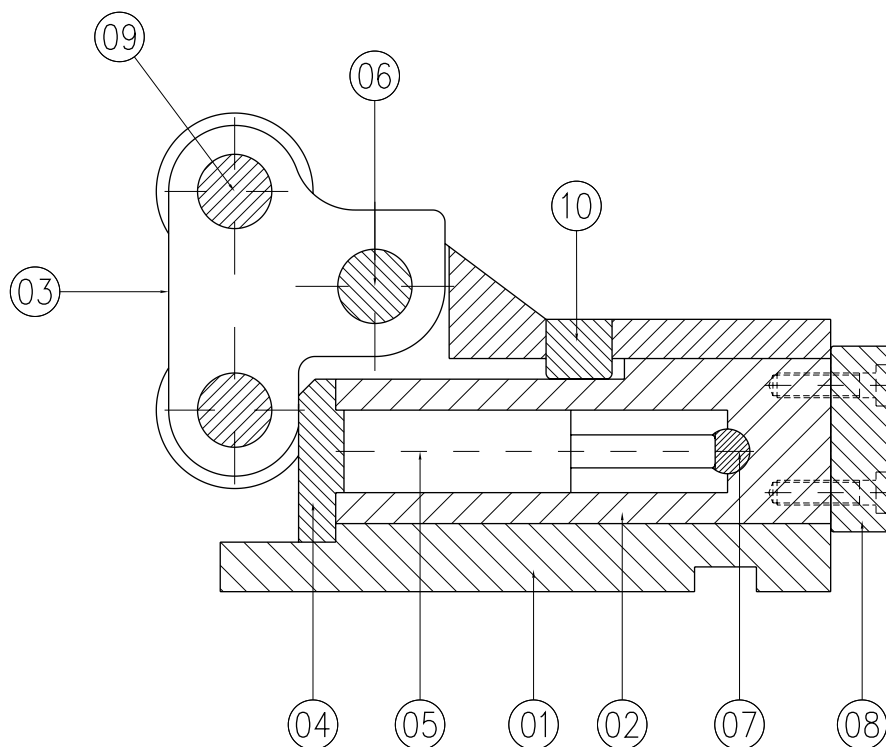
Uchwyty stempla standardowy (wy. specyfikacja klienta)
Punch-Holder Standardized (According to customer's specification)



Rysunek ważny dla pozycji poziomej
Graphic valid for horizontal position

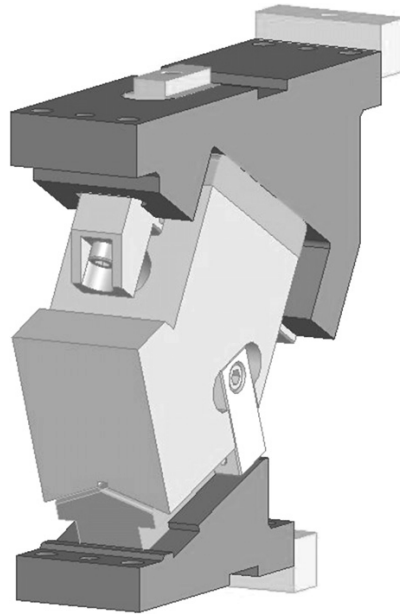
Maksymalny skok stempla / Maximum punch stroke	50 mm
Maksymalna siła stempla / Maximum punch force	20000 daN
Kąt / Angle of incidence	50°
Siła powrotu sprężyny gazowej / Cylinder return force	600 daN
Zastosowanie / Application	Stemple okrągłe i kształtowe / Round and shaped punches
Sprężyna gazowa / Cylinder reference	P-600-50





Model suwaka rolkowego / Punching units model

	P-12-12	P-12-20	P-16-25	P-25-38	P-35-50
1	P-12-12-1	P-12-20-1	P-16-25-1	P-25-38-1	P-35-50-1
2	P-12-12-2	P-12-20-2	P-16-25-2	P-25-38-2	P-35-50-2
3	P-12-12-3	P-12-20-3	P-16-25-3	P-25-38-3	P-35-50-3
4	P-12-12-4	P-12-20-4	P-16-25-4	P-25-38-4	P-35-50-4
5	P-90-12	P-200-20	P-200-25	P-300-38	P-300-50
6	P-12-12-6	P-12-20-6	P-16-25-6	P-25-38-6	P-35-50-6
7	P-12-12-7	P-12-20-7	P-16-25-7	P-25-38-7	P-35-50-7
8	P-12-12-8	P-12-20-8	P-16-25-8	P-25-38-8	P-35-50-8
9	P-12-12-9	P-12-20-9	P-16-25-9	P-25-38-9	P-35-50-9
10	P-12-12-10	P-12-20-10	P-16-25-10	P-25-38-10	P-35-50-10



Posiadamy w ofercie suwaki klinowe kompatybilne z typami innych producentów.
Dodatkowe informacje techniczne w katalogu dostępnym na stronie internetowej lub na zamówienie.

We have in the offer cam units compatible with types different manufactures.
Additional technical information in catalog on web site or on request.

