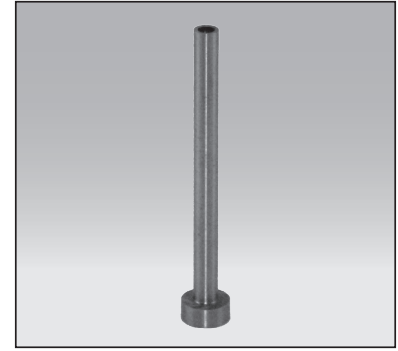
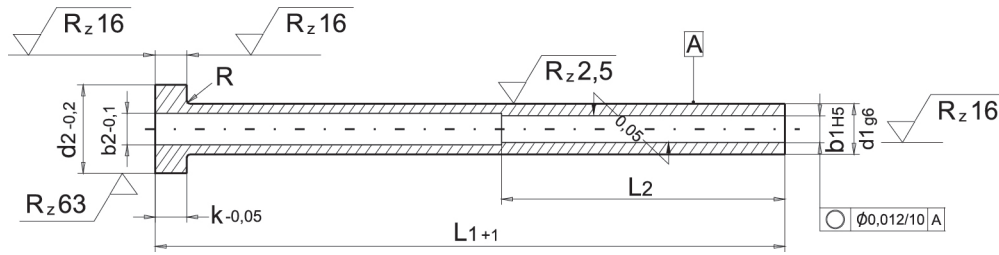


THN WYPYCHACZ TULEJOWY AZOTOWANY – ISO 8405 / DIN 16756 TYP ETN EJECTOR SLEEVE BLACK NITRIDED – ISO 8405 / DIN 16756 TYPE ETN



WYKONANIE: d1, d2, b1 – hartowane, azotowane, szlifowane. Łeb formowany na gorąco.

VERSION: d1, d2, b1 – hardened and fine ground finished, nitrided. Head hot folded.

MATERIAŁ:	N ^o 1.2344	TWARDOŚĆ TRZPIENIA:	Powierzchnia: 70 HRc	SZTYWNOŚĆ RDZENIA:	150 Kp/mm ²
	DIN X40CrMoV51		Rdzeń: 40-45 HRc	CORE RIGIDITY:	150 Kp/mm ²
MATERIAL:	N ^o 1.2344	SHAFT HARDNESS:	Surface: 70 HRc	ODPORNOŚĆ TEMPERATUROWA: MIN 650°C	
	DIN X40CrMoV51		Core: 40-45 HRc	TEMPER RESISTANCE:	At least 650°C
OBRÓBKA:	Azotowany na czarno	TWARDOŚĆ ŁBA:	50 HRc		
TREATMENT:	Black oxidized	HEAD HARDNESS:	50 HRc		

b1 (H5)	d1 (g6)	b2 -0,1	d2 -0,2	k -0,05	L2	R	L1 +1										
							75	100	125	150	175	200	225	250	275	300	
2,0	4,0	2,5	8,0	3,0	35,0	0,3	•	•	•	•	•	•	•				
2,2	4,0	2,5	8,0	3,0	35,0	0,3	•	•	•	•	•	•	•				
2,5	5,0	3,0	10,0	3,0	35,0	0,3	•	•	•	•	•	•	•				
2,7	5,0	3,0	10,0	3,0	45,0	0,3	•	•	•	•	•	•	•				
3,0	5,0	3,5	10,0	3,0	45,0	0,3	•	•	•	•	•	•	•				
3,2	5,0	3,5	10,0	3,0	45,0	0,3	•	•	•	•	•	•	•	•			
3,5	6,0	4,0	12,0	5,0	45,0	0,5	•		•	•	•	•	•	•			
3,7	6,0	4,0	12,0	5,0	45,0	0,5	•	•	•	•	•	•	•	•			
4,0	6,0	4,5	12,0	5,0	45,0	0,5	•	•	•	•	•	•	•	•			
4,2	8,0	5,0	14,0	5,0	45,0	0,5	•	•	•	•	•	•	•	•	•		
4,5	6,0	5,0	14,0	5,0	45,0	0,5	•	•	•	•	•	•	•	•	•		
5,0	8,0	5,5	14,0	5,0	45,0	0,5	•	•	•	•	•	•	•	•	•		
5,2	8-9	5,5	14,0	5,0	45,0	0,5	•	•	•	•	•	•	•	•	•	•	
5,5	9,0	6,0	16,0	5,0	45,0	0,5	•	•	•	•	•	•	•	•	•	•	
6,0	10,0	6,5	16,0	5,0	45,0	0,5	•	•	•	•	•	•	•	•	•	•	
6,2	10,0	6,5	16,0	5,0	45,0	0,5	•	•	•	•	•	•	•	•	•	•	
6,5	10,0	7,0	16,0	5,0	45,0	0,5	•	•	•	•	•	•	•	•	•	•	
8,0	12,0	8,5	20,0	7,0	45,0	0,8	•	•	•	•	•	•	•	•	•	•	
8,2	12,0	8,5	20,0	7,0	45,0	0,8	•	•	•	•	•	•	•	•	•	•	
10,0	14,0	10,5	22,0	7,0	50,0	0,8	•	•	•	•	•	•	•	•	•	•	
10,5	14,0	11,0	22,0	7,0	50,0	0,8	•	•	•	•	•	•	•	•	•	•	
12,0	16,0	12,5	22,0	7,0	50,0	0,8	•	•	•	•	•	•	•	•	•	•	
12,5	16,0	13,0	22,0	7,0	50,0	0,8	•	•	•	•	•	•	•	•	•	•	

PRZYKŁAD ZAMAWIANIA: Wypychacz THN: b1=3,2 mm
ORDER EXAMPLE: Ejector sleeve THN: b1=3,2 mm

L1=100 mm
L1=100 mm

Nr. katalogowy: THN-032100
Order number: THN-032100