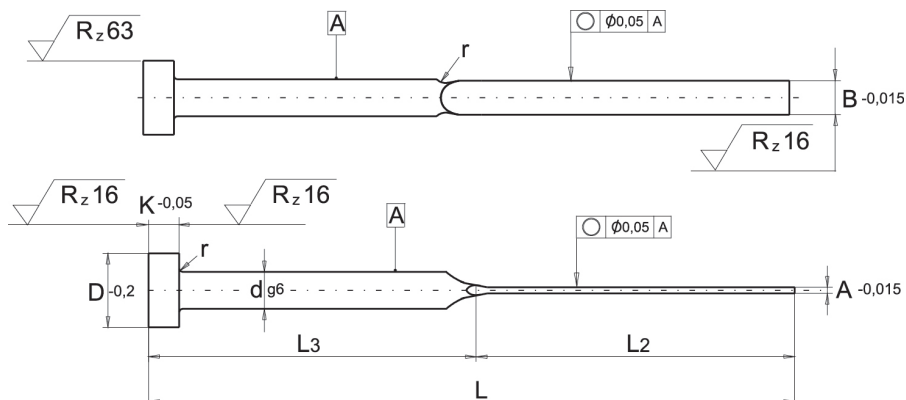


WYPYCHACZ PŁASKI AZOTOWANY – ISO 8693 / DIN 1530 TYP LAP
 FLAT EJECTOR PIN BRIGHT NITRIDED – ISO 8693 / DIN 1530 TYPE LAP



WYKONANIE: Łeb formowany na gorąco hartowany, szlifowany, polerowany, azotowany.

VERSION: Cylindrical head hot folded and fine ground finished.

Shaft and flat hardened and fine ground finished.

MATERIAŁ: № 1.2344
 DIN X40CrMoV51
 MATERIAL: № 1.2344
 DIN X40CrMoV51

TWARDOŚĆ TRZPIENIA: Powierzchnia: 70 HRc
 Rdzeń: 40-45 HRc
 SHAFT HARDNESS: Surface: 70 HRc
 Core: 40-45 HRc

SZTYWNOŚĆ RDZENIA: 150 Kp/mm2
 CORE RIGIDITY: 150 Kp/mm2
 ODPORNOŚĆ TEMPERATUROWA: MIN 650°C
 TEMPER RESISTANCE: At least 650°C

OBROBKA: Azotowane gazowe
 TREATMENT: Gas/plasma nitrided

TWARDOŚĆ ŁBA: 45±5 HRc
 HEAD HARDNESS: 45±5 HRc

L2						30	40	50	65	80	100	125	155
L3						30	40	50	60	80	100	125	160
L						60	80	100	125	160	200	250	315
A (-0,015)	B (-0,015)	d g6	D -0,2	K (-0,05)	r								
0,8	3,5	4,0	8,0	3,0	0,3	•	•	•	•				
1,0	3,5	4,0	8,0	3,0	0,3	•	•	•	•				
1,2	3,5	4,0	8,0	3,0	0,3	•	•	•	•				
0,8	3,8	4,2	8,0	3,0	0,3	•	•	•	•				
1,0	3,8	4,2	8,0	3,0	0,3	•	•	•	•	•			
1,2	3,8	4,2	8,0	3,0	0,3	•	•	•	•	•	•		
1,0	4,5	5,0	10,0	3,0	0,3		•	•	•	•	•		
1,2	4,5	5,0	10,0	3,0	0,3		•	•	•	•	•		
1,5	4,5	5,0	10,0	3,0	0,3		•	•	•	•	•		
1,6	4,5	5,0	10,0	3,0	0,3		•	•	•	•	•		
1,8	4,5	5,0	10,0	3,0	0,5		•	•	•	•	•		
1,0	5,5	6,0	12,0	5,0	0,5		•	•	•	•	•		
1,2	5,5	6,0	12,0	5,0	0,5			•	•	•	•		
1,5	5,5	6,0	12,0	5,0	0,5			•	•	•	•		
1,6	5,5	6,0	12,0	5,0	0,5			•	•	•	•		
1,8	5,5	6,0	12,0	5,0	0,5				•	•	•		
2,0	5,5	6,0	12,0	5,0	0,5				•	•	•		
1,5	7,5	8,0	14,0	5,0	0,5				•	•	•		
1,6	7,5	8,0	14,0	5,0	0,5				•	•	•		
1,8	7,5	8,0	14,0	5,0	0,5				•	•	•		
2,0	7,5	8,0	14,0	5,0	0,5				•	•	•		•
1,8	9,5	10,0	16,0	5,0	0,8					•	•		
2,0	9,5	10,0	16,0	5,0	0,8					•	•		•
1,5	10,0	12,0	18,0	7,0	0,8				•		•		
1,8	10,0	12,0	18,0	7,0	0,8					•	•		
2,0	10,0	12,0	18,0	7,0	0,8					•	•		
2,0	11,5	12,0	18,0	7,0	0,8				•		•		•
1,8	12,0	14,0	22,0	7,0	0,8					•	•		
2,0	12,0	14,0	22,0	7,0	0,8					•	•		
2,0	15,0	16,0	22,0	7,0	0,8					•	•		•
2,5	15,0	16,0	22,0	7,0	0,8						•		•
3,0	19,0	20,0	26,0	8,0	1,0						•		•
4,0	19,0	20,0	26,0	8,0	1,0						•		•

PRZYKŁAD ZAMAWIANIA: Wypychacz TPP: A=2,0 mm, B=5,5 mm
 ORDER EXAMPLE: Ejector pin TPP: A=2,0 mm, B=5,5 mm

L=125 mm
 L=125 mm

Nr. katalogowy: TPP-20550125
 Order number: TPP-20550125