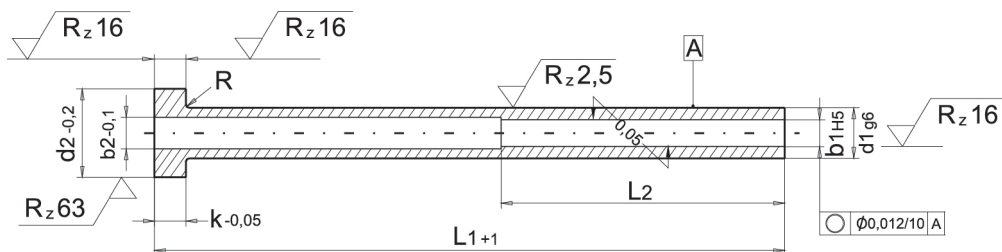


WYPYCHACZ TULEJOWY AZOTOWANY – ISO 8405 / DIN 16756 TYP ETP
 EJECTOR SLEEVE BRIGHT NITRIDED – ISO 8405 / DIN 16756 TYPE ETP



WYKONANIE: łeb formowany na gorco, hartowany, szlifowany, azotowany, polerowany.

VERSION: Head hot folded. Shaft hardened and fine ground finished, nitrided.

MATERIAŁ:	№ 1.2344 DIN X40CrMoV51	TWARDOŚĆ TRZPIENIA:	Powierzchnia: 70 HRc Rdzeń: 40-45 HRc	SZTYWNOŚĆ RDZENIA:	150 Kp/mm2 150 Kp/mm2
MATERIAL:	№ 1.2344 DIN X40CrMoV51	SHAFT HARDNESS:	Surface: 70 HRc Core: 40-45 HRc	ODPORNOŚĆ TEMPERATUROWA:	MIN 650°C At least 650°C
OBRÓBKA:	Azotowanie gazowe	TWARDOŚĆ ŁBA:	50 HRc		
TREATMENT:	Gas nitrided	HEAD HARDNESS:	50 HRc		

b1 (H5)	d1 (g6)	b2 -0,1	d2 -0,2	k -0,05	L2	R	L1 +1									
							75	100	125	150	175	200	225	250	275	300
1,6	3,0	2,0	6,0	3,0	35,0	0,3	•	•	•	•	•	•	•			
2,0	4,0	2,5	8,0	3,0	35,0	0,3	•	•	•	•	•	•	•			
2,2	4,0	2,5	8,0	3,0	35,0	0,3	•	•	•	•	•	•	•			
2,5	5,0	3,0	10,0	3,0	35,0	0,3	•	•	•	•	•	•	•			
2,7	5,0	3,0	10,0	3,0	45,0	0,3	•	•	•	•	•	•	•			
3,0	5,0	3,5	10,0	3,0	45,0	0,3	•	•	•	•	•	•	•	•	•	•
3,2	5,0	3,5	10,0	3,0	45,0	0,3	•	•	•	•	•	•	•	•	•	•
3,5	6,0	4,0	12,0	5,0	45,0	0,5	•	•	•	•	•	•	•	•	•	•
3,7	6,0	4,0	12,0	5,0	45,0	0,5	•	•	•	•	•	•	•	•	•	•
4,0	6,0	4,5	12,0	5,0	45,0	0,5	•	•	•	•	•	•	•	•	•	•
4,2	8,0	5,0	14,0	5,0	45,0	0,5	•	•	•	•	•	•	•	•	•	•
4,5	6,0	5,0	14,0	5,0	45,0	0,5	•	•	•	•	•	•	•	•	•	•
5,0	8,0	5,5	14,0	5,0	45,0	0,5	•	•	•	•	•	•	•	•	•	•
5,2	8-9	5,5	14,0	5,0	45,0	0,5	•	•	•	•	•	•	•	•	•	•
5,5	9,0	6,0	16,0	5,0	45,0	0,5	•	•	•	•	•	•	•	•	•	•
6,0	10,0	6,5	16,0	5,0	45,0	0,5	•	•	•	•	•	•	•	•	•	•
6,2	10,0	6,5	16,0	5,0	45,0	0,5	•	•	•	•	•	•	•	•	•	•
6,5	10,0	6,5	16,0	5,0	45,0	0,8	•	•	•	•	•	•	•	•	•	•
8,0	12,0	8,5	20,0	7,0	45,0	0,8	•	•	•	•	•	•	•	•	•	•
8,2	12,0	8,5	20,0	7,0	45,0	0,8	•	•	•	•	•	•	•	•	•	•
10,0	14,0	10,5	22,0	7,0	50,0	0,8	•	•	•	•	•	•	•	•	•	•
10,5	14,0	11,0	22,0	7,0	50,0	0,8	•	•	•	•	•	•	•	•	•	•
12,0	16,0	12,5	22,0	7,0	50,0	0,8	•	•	•	•	•	•	•	•	•	•
12,5	16,0	13,0	22,0	7,0	50,0	0,8	•	•	•	•	•	•	•	•	•	•

PRZYKŁAD ZAMAWIANIA: Wypychacz THP: b1=4,2 mm
 ORDER EXAMPLE: Ejector sleeve THP: b1=4,2 mm

L1=300 mm
 L1=300 mm

Nr. katalogowy: THP-042300
 Order number: THP-042300